

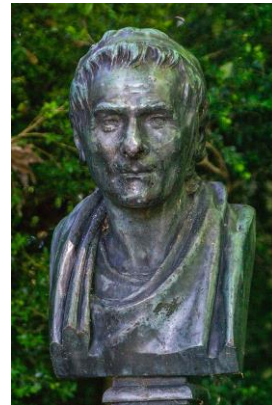


Tagesausflug St. Petersinsel (Bieler See)

Donnerstag 21. Mai



Hotel-Restaurant



Jean-Jaques Rousseau

Treffpunkt 8.15 Uhr HB Zürich –

Fahrt SBB nach Biel - Schiff zur St. Petersinsel – Mittagessen Klosterhotel-Restaurant - Schiff nach Twann - Zug über Biel zurück –

Ankunft Zürich 17.33 Uhr.

Fusswege jeweils etwa 15-20 min.

Kosten ca. 110 CHF vor Ort (Bahn- und Schifffahrten sowie Mittagessen)

Anmeldungen bitte bis Freitag, 17. April

Gemeindebüro: 044 / 361 21 50

kirche@luther-zuerich.ch

Oder Traute Cordes: 079-473 16 68

traute.cordes@sunrise.ch

Ich nehme teil (Vorname-Name-Tel.):

SBB: Halbtax - Voll- GA - Tageskarte (*bitte unterstreichen*)

Menü: Fleisch – Fisch - Vegetarisch (*bitte unterstreichen*)